



DIRECTION DE L'ASSAINISSEMENT ET DE L'EAU

jeudi 12 octobre 2023

Réunion publique du
12 octobre 2023

Travaux
d'assainissement rue
Edgar Quinet, avenue
de Chanzy et Villa
Blondeau à Neuilly
Plaisance



Déroulement de la réunion publique

- **1^{ère} partie** : présentation du Territoire et du Plan d'Actions Marne propre
- **2^{nde} partie** : présentation des travaux en domaine public
- **3^{ème} partie** : mise en conformité du domaine privé
- **4^{ème} partie** : conclusion et échanges

Nous vous remercions d'attendre la 4^{ème} partie pour poser vos questions.



1ère partie

Présentation du Territoire et du Plan d'Actions Marne Propre

Présentation de Grand Paris Grand Est



EPT Grand Paris Grand Est

11 boulevard du Mont d'Est 93160 Noisy-le-Grand

T. 01 41 70 39 10

14 COMMUNES, 1 AMBITION

ÉTABLISSEMENT
PUBLIC TERRITORIAL
CRÉÉ EN
2016

401 400
HABITANTS EN 2021

14
VILLES RÉUNIES

GESTIONNAIRE
DES RÉSEAUX
D'ASSAINISSEMENT ET
DES EAUX PLUVIALES



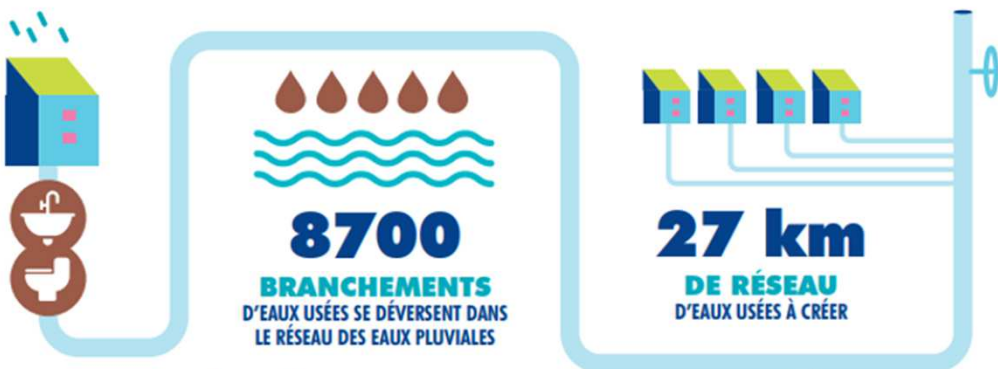
+ AUTRES COMPÉTENCES DE GRAND PARIS GRAND EST (GPGE)

- Prévention et gestion des déchets
- Développement économique
- Emploi, formation et insertion
- Renouvellement urbain
- Politique de la ville et cohésion sociale
- Mobilité
- Aménagement et urbanisme

Intervenants

- **Gestionnaire du domaine public** : Mairie de Neuilly Plaisance
- **Maitre d'ouvrage du réseau d'assainissement** : Grand Paris Grand Est
- **Assistant à Maîtrise d'ouvrage « Marne propre »** : EGIS
- **Enquêtes parcellaires** : VEOLIA
- **Maitre d'œuvre** : Groupement IRH (mandataire), VERDI et CCST
- **Entreprise de travaux** : Groupement EHTP (mandataire) SRT, SAT, DUBRAC et TPU

POURQUOI UN PLAN D' ACTIONS MARNE PROPRE ?



Objectif

Réduction de la pollution des milieux naturels par les eaux usées en supprimant les mauvais raccordements des maisons individuelles et logements collectifs/immeubles.

PLAN D' ACTIONS

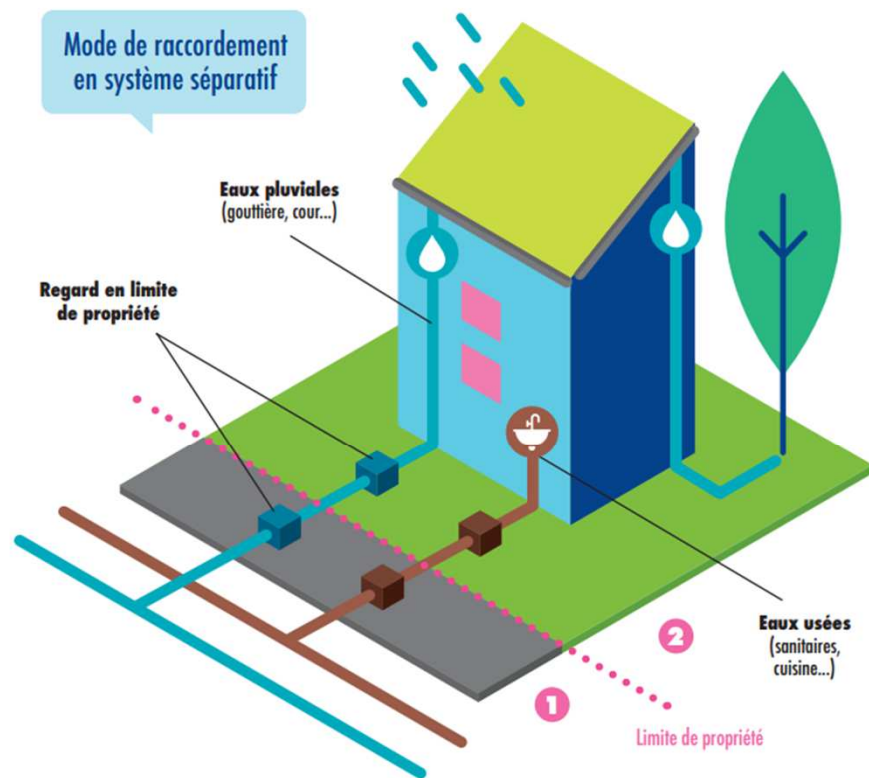
- Détection des habitations avec des branchements non conformes (enquêtes parcellaires initiales).
- Réalisation des travaux de mise en conformité.
- Suppression des fosses septiques.

EPT Grand Paris Grand Est

11 boulevard du Mont d'Est 93160 Noisy-le-Grand

T. 01 41 70 39 10

PRINCIPE DE MISE EN CONFORMITÉ



1 Travaux sous domaine public (GPGE)

Le réseau d'eaux usées a été récemment mis en œuvre dans votre rue ou est existant.

2 Travaux sous domaine privé (Propriétaire)

Pour que l'action soit effective, il convient que les parcelles privées réalisent également une mise en conformité : raccordement des eaux usées au nouveau réseau et séparation des eaux usées et des eaux pluviales.



2nde partie

Présentation des travaux en domaine public

Localisation des travaux et planning

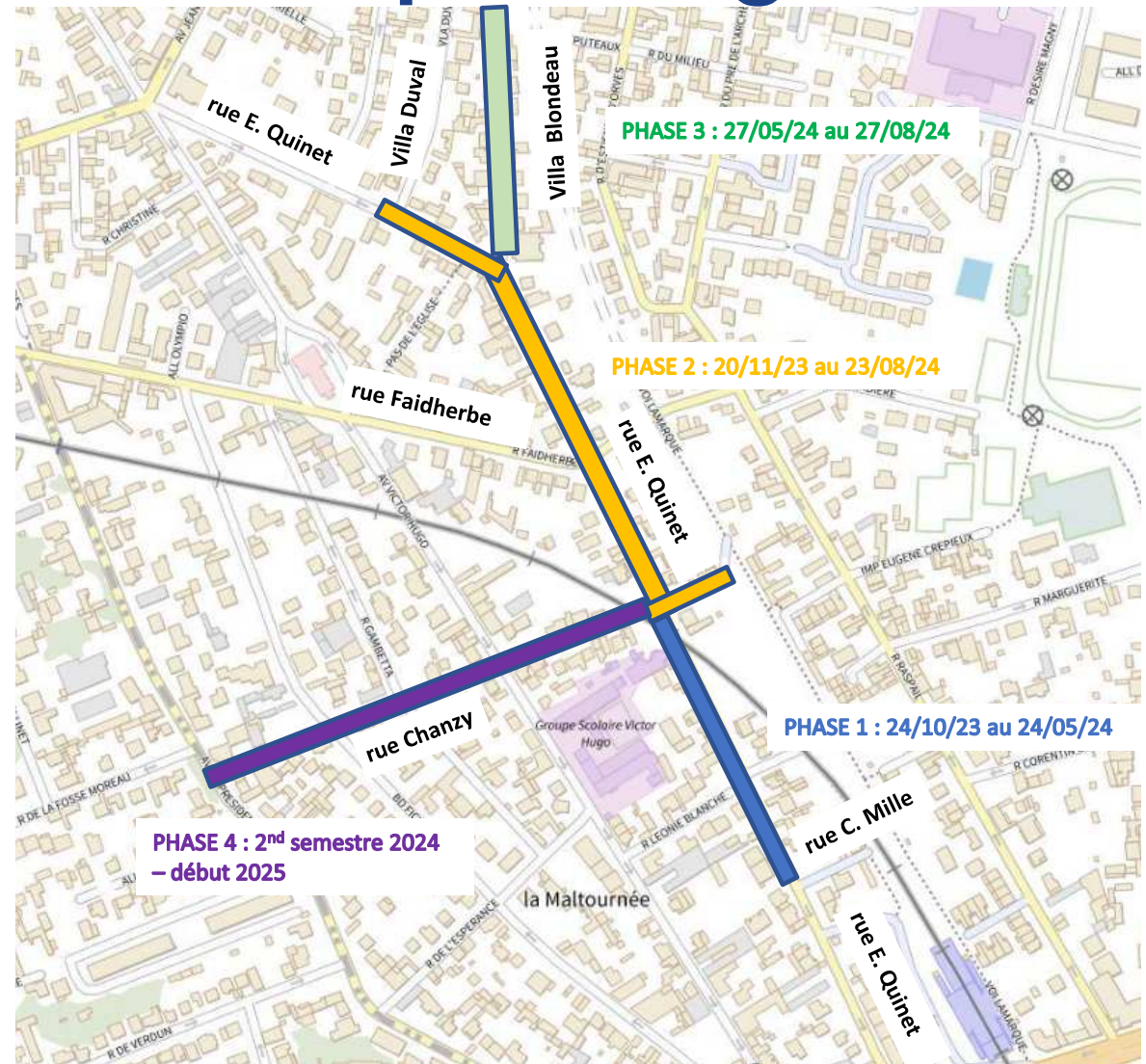
OBJECTIF : Mise en séparatif des réseaux ;

EAUX USÉES

- Création de collecteur des eaux usées et des branchements associés ;
- Création d'un poste de refoulement des eaux usées (impasse Chanzy)

EAUX PLUVIALES

- Réhabilitation des réseaux par technique sans tranchée.
- Remplacements ponctuels envisagés pour certaines déformations.



Contraintes des travaux

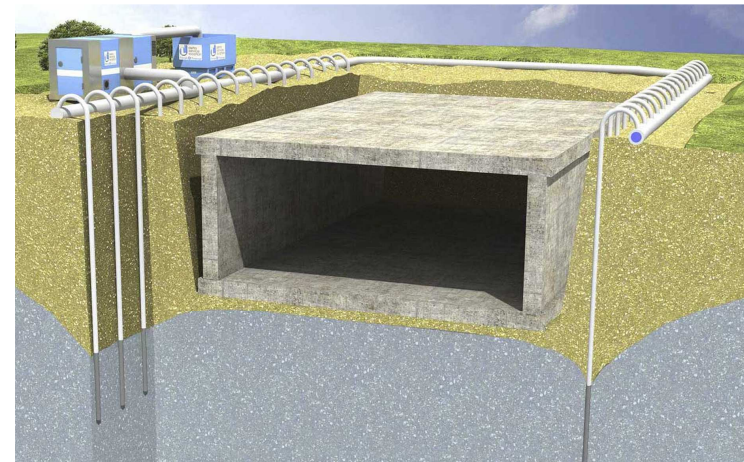
Gestion des eaux dans le sol : Mise en place de rideaux d'aiguilles filtrantes

Avantage : peu d'impact sur les sols environnants

Principe : Pompage des eaux dans le sol afin que le fond de la tranchée soit au sec (respect des procédures administratives)

Organisation du chantier : sur un linéaire d'environ 50 m, des aiguilles filtrantes seront mises en place et déplacées à l'avancement.

Contraintes d'accès : aucun accès aux habitations en véhicule possible de jour et de nuit en semaine et week-end pendant 2 semaines



Circulation : du 23 octobre 2023 au 17 novembre 2023

Accès piétonnier pour riverain maintenu en continu ;

Accès piéton de transit : dirigé vers la voie Lamarque

Accès pompier garanti ;

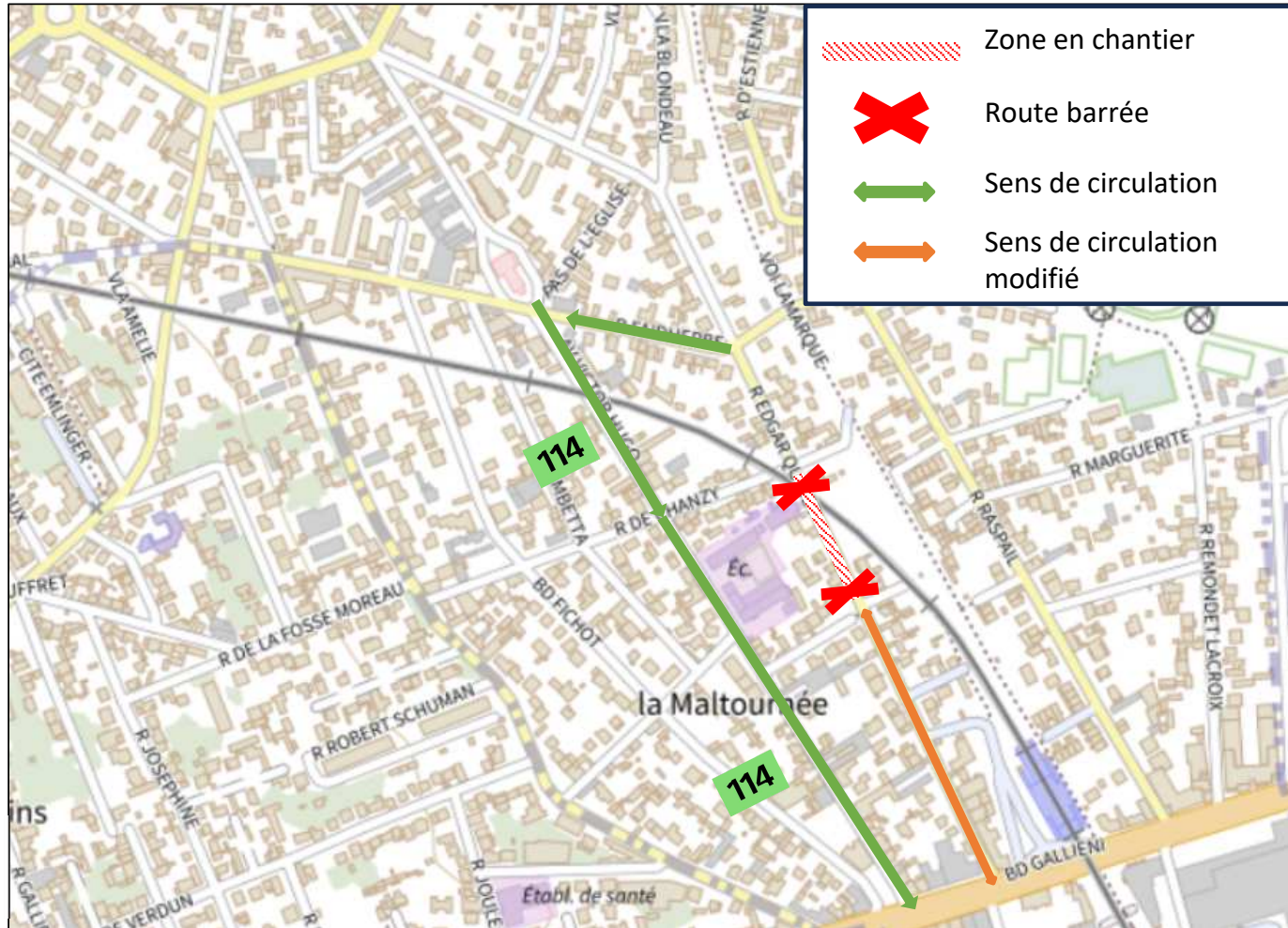
Sur la zone de chantier hors des aiguilles filtrantes :

- rue barrée de 8h à 17h ;
- Accès possible hors horaire de chantier.

EPT Grand Paris Grand Est

11 boulevard du Mont d'Est 93160 Noisy-le-Grand

T. 01 41 70 39 10



Circulation : du 20 novembre 2023 au 16 février 2024

Accès piétonnier pour riverain maintenu en continu ;

Accès piéton de transit : diriger vers la rue Lamarque

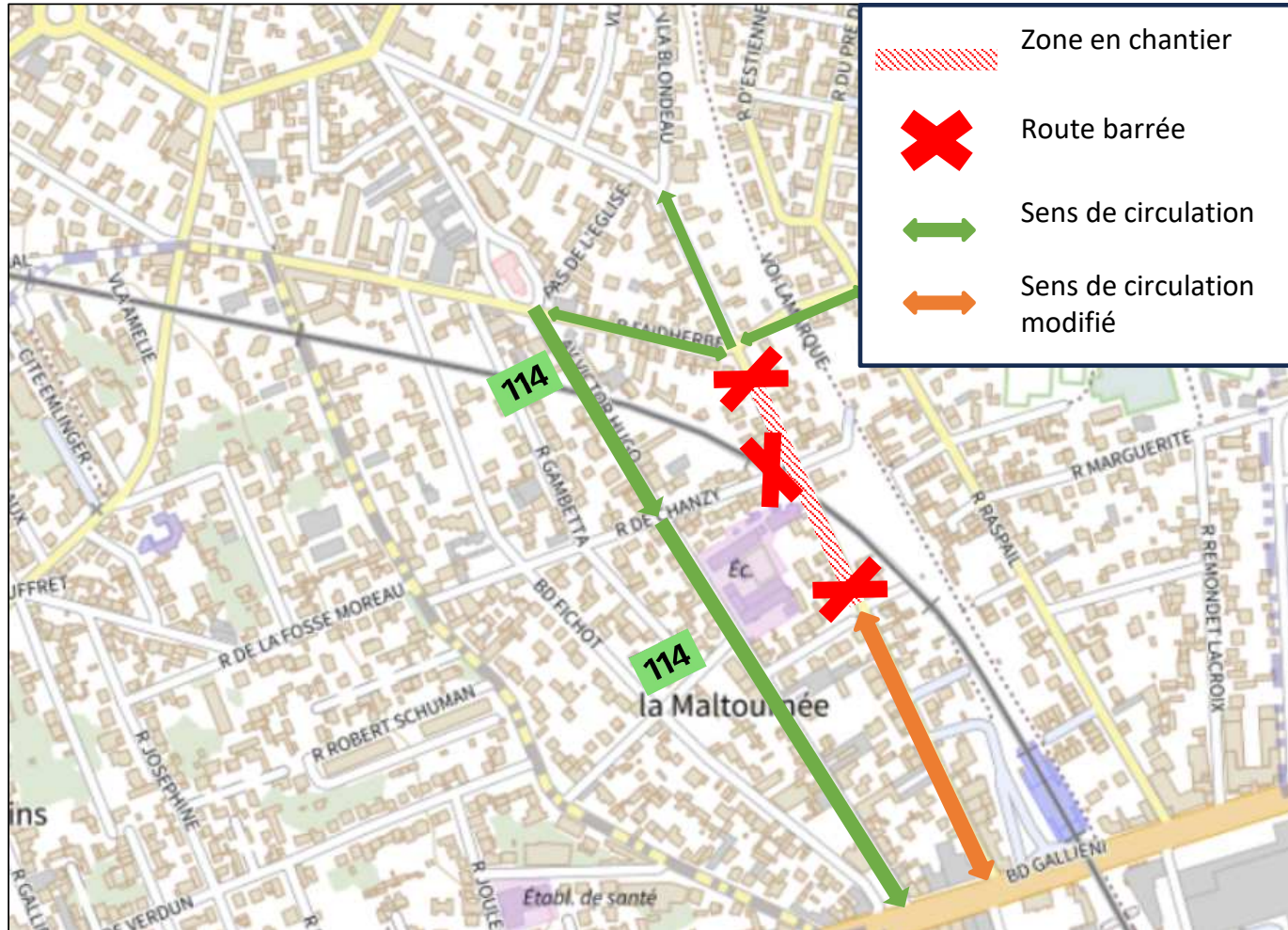
Accès pompier garanti ;

Sur la zone de chantier hors des aiguilles filtrantes :

- rue barrée de 8h à 17h ;
- Accès possible hors horaire de chantier.

Non accès aux bornes de véhicule de recharge

Accès aux habitations pendant les vacances de Noël.



Circulation : du 19 février au 23 février 2024

Accès piétonnier pour riverain maintenu en continu ;

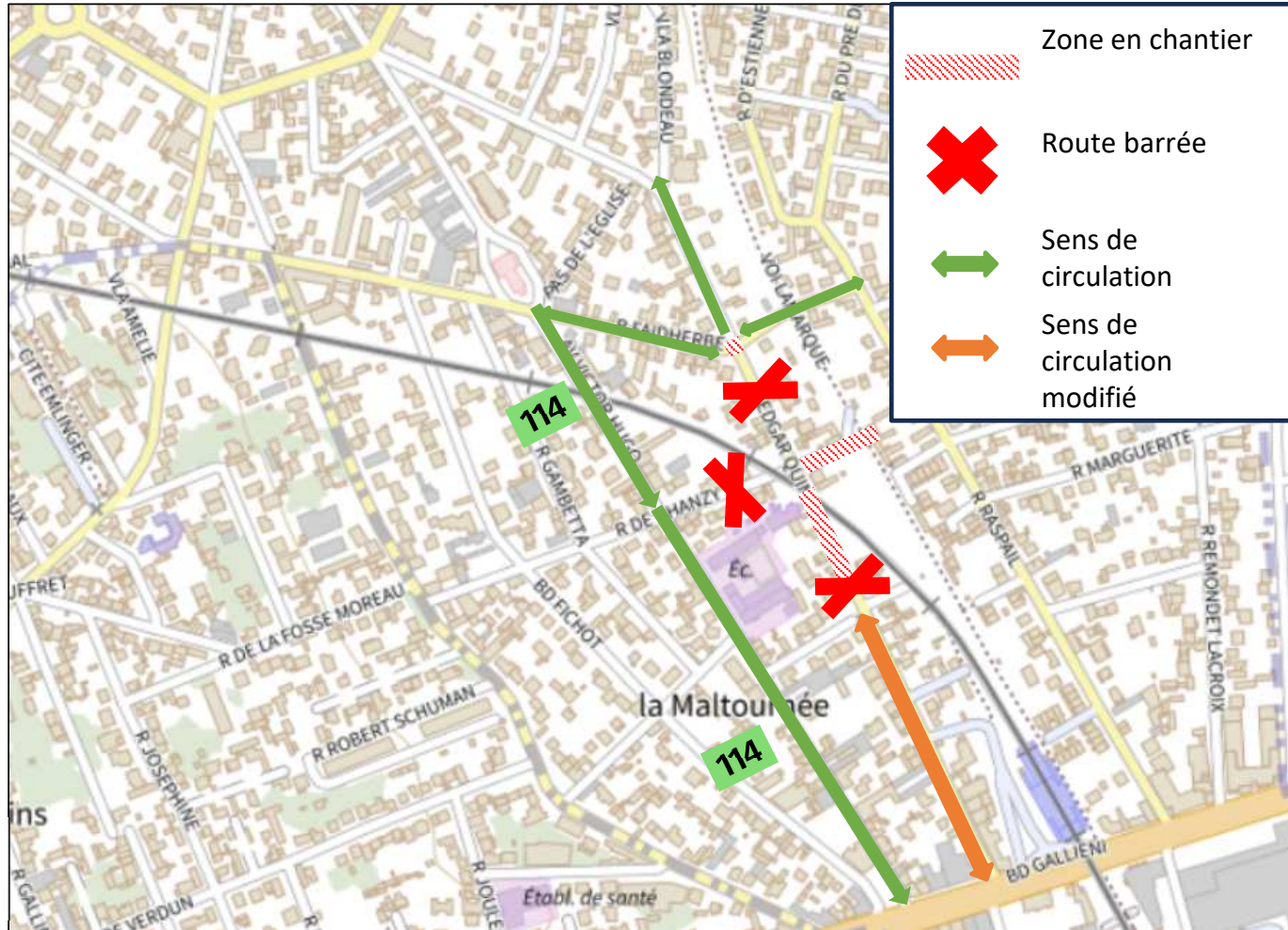
Accès piéton de transit : dirigé vers la rue Lamarque

Accès pompier garanti ;

Sur la zone de chantier hors des aiguilles filtrantes :

- rue barrée de 8h à 17h ;
- Accès possible hors horaire de chantier.

Non accès aux bornes de véhicule de recharge



EPT Grand Paris Grand Est

11 boulevard du Mont d'Est 93160 Noisy-le-Grand

T. 01 41 70 39 10

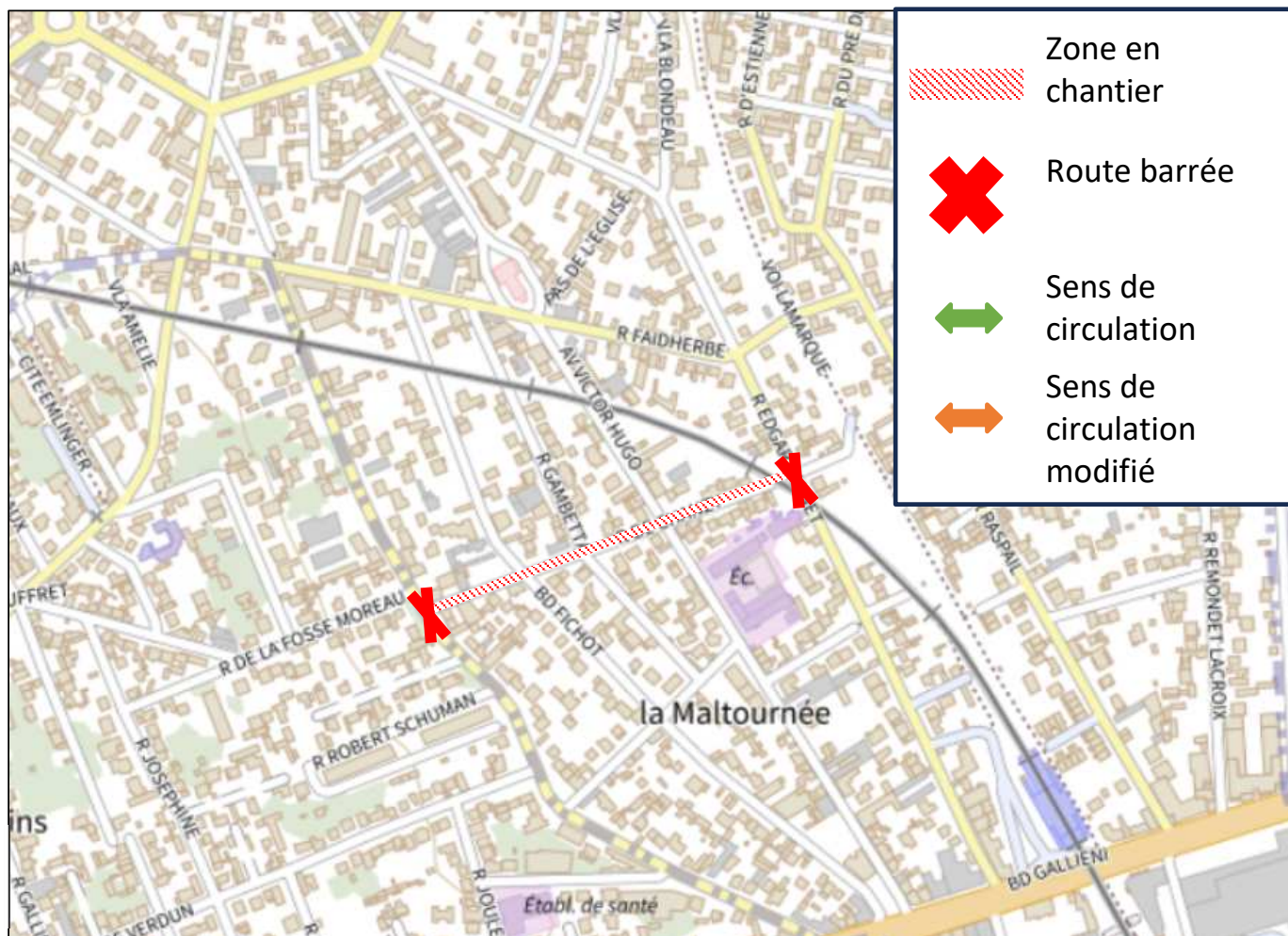
Circulation : de septembre 2024 à mars 2025

Accès piétonnier pour riverain maintenu en continu ;

Accès pompier garanti ;

Sur la zone de chantier hors des aiguilles filtrantes :

- rue barrée de 8h à 17h ;
- Accès possible hors horaire de chantier.



EPT Grand Paris Grand Est

11 boulevard du Mont d'Est 93160 Noisy-le-Grand

T. 01 41 70 39 10



3ème partie

Mise en conformité du domaine privé

Principe de mise en conformité

2 possibilités pour les travaux sous domaine privé

- **Grand Paris Grand Est propose de vous accompagner sur toutes les étapes des travaux sur votre propriété :**
 - **Opération groupée** (ou « globale ») et non pas au cas par cas
 - Animation et un suivi des travaux de mise en conformité
 - Etude avec devis détaillé et plan du projet
 - Choix d'une entreprise
 - Suivi des travaux
 - La réception des travaux avec le contrôle de la conformité des branchements
- **Le propriétaire ne souhaite pas être accompagné par Grand Paris Grand Est :**
 - Travaux réalisés par le particulier ou par une entreprise de son choix
 - Le dossier de demande d'aide financière est à réaliser avant le démarrage des travaux
 - Le propriétaire prend rendez-vous pour une contre-visite qui permettra d'obtenir le certificat de conformité.

Pour toutes questions

Travaux domaine privé uniquement

- **Si vous n'avez pas encore pris rendez-vous pour les enquêtes parcellaires initiales (VEOLIA) ou visites pour l'établissement du devis (entreprise de travaux)**
 - Tél (prise de rendez-vous VEOLIA) : 09 69 36 05 42
- **Guichet Riverain Marne propre**

Une assistance gratuite pour répondre à vos questions

Ce guichet est disponible :

- Tél : 06 24 93 04 88 (horaire d'ouverture de 9h à 17h du lundi au vendredi)
- Adresse mail : guichet-riverain-gpge.go3e@egis-group.com

Si nous ne sommes pas disponibles au moment de votre appel ou hors horaire d'ouverture, nous vous recontactons sous 48 heures.



4ème partie

Conclusion et échanges

EPT Grand Paris Grand Est

11 boulevard du Mont d'Est 93160 Noisy-le-Grand

T. 01 41 70 39 10

grandparisgrandest.fr

Conclusion

- **Nous vous remercions pour votre participation à cette réunion publique**
- **Nous remercions la ville pour son engagement dans la mise en œuvre du Plan d'actions Marne propre**
- **Nous vous proposons un temps d'échange pour répondre à vos questions**



M E R C I

EPT Grand Paris Grand Est

11 boulevard du Mont d'Est 93160 Noisy-le-Grand

T. 01 41 70 39 10

grandparisgrandest.fr